



2019 YILI

**ANKARA SOSYAL BİLİMLER
ÜNİVERSİTESİ**

**SOSYAL VE BEŞERİ BİLİMLER
FAKÜLTESİ**

**BİRİM FAALİYET
RAPORU**

İÇİNDEKİLER

I - GENEL BİLGİLER.....	4
A- Misyon ve Vizyon.....	4
B- Yetki, Görev ve Sorumluluklar.....	5
C- Birime İlişkin Bilgiler.....	7
1- Fiziksel Yapı.....	7
2- Teşkilat Yapısı.....	10
3- Bilgi ve Teknolojik Kaynaklar.....	11
5- Sunulan Hizmetler.....	18
6- Yönetim ve İç Kontrol Sistemi	20
D- Diğer Hususlar.....	21
III- FAALİYETLERE İLİŞKİN BİLGİ VE DEĞERLENDİRMELER.....	21
A-Mali Bilgiler.....	21
1- Bütçe Uygulama Sonuçları.....	22
B- Performans Bilgileri.....	23
1- Faaliyet ve Proje Bilgileri.....	24
VI- EKLER.....	25

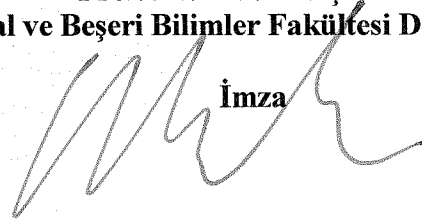
Ankara Sosyal Bilimler Üniversitesi Sosyal ve Beşeri Bilimler Fakültesi, sosyal ve insani bilimler alanlarında disiplinler arası ve karşılaştırmalı çalışmalar yapan, eğitimde kaliteyi önemseyen bir eğitim kurumudur. Sosyal ve Beşeri Bilimler Fakültesi'nin temel misyonu, nitelikli ve dinamik akademik kadrosuyla araştırma ve eğitimde ön plana çıkmaktır. Fakültemiz, sosyal ve beşeri bilimler alanında eleştirel düşünen, çok yönlü, çalıştığı alanda üstün başarıya ulaşan, çevreye duyarlı ve toplumsal faydayı gözeten, çağdaş bilgi donanımına sahip, araştıran, sorgulayan ve paydaşlarıyla işbirliği yaparak öğrendiklerini hayata geçirebilen, mevcut sorunlara çözümler üretebilen bireyler yetiştirmeyi hedefler.

Fakültemiz, Avrupa, Akdeniz ve Ortadoğu coğrafyasını çevreleyen uygarlıklar arasındaki ilişkiler ve kültürel etkileşim ağını ortaya koyan, Türkiye'nin dünü, bugünü ve geleceğini disiplinler arası bir yaklaşımla ele almayı amaçlar. Türkiye'nin siyasi, kültürel, toplumsal, tarihî ve güncel meselelerini ayrıntılı, derinlikli ve karşılaştırmalı bir şekilde tartışan ve bu tartışmaların çıktılarını akademik, siyasi, kültürel çevrelerin ilgisine sunan, sosyal ve beşeri bilimlere ait olan ya da bunlarla ilgili disiplinlerde geliştirilen kuram, teknik ve metotlara göre inceleyen, etnik ve milli kimlikleri; dinsel, ulusal, mezhepsel, kültürel çeşitlilikten ortaya çıkan dinamikleri hem yerel hem de küresel ölçeklerde inceleyen zengin bir araştırma alanına sahip olan fakültemiz, bu araştırma alanlarının sosyal ve beşeri bilimlerdeki yansımalarını ve etkilerini bağlama dayalı, multidisipliner, bütünsel ve karşılaştırmalı olarak inceleyen çalışmalarını destekleyerek ulusal ve uluslararası literatüre katkı sağlamayı amaçlar.

5018 sayılı Kamu Mali Yönetimi ve Kontrol Kanununun hesap verme sorumluluğu çerçevesinde, Fakültemiz'in misyon ve vizyonunu, alt yapısını, eğitim, araştırma ve topluma hizmet alanlarında gerçekleştirmiş olduğu faaliyetleri aktaran tüm birimlerinin katılımı ile hazırlanan 2019 Yılı Faaliyet Raporumuzu bilginize sunarım.

Prof. Dr. Mustafa ÇEVİK
Sosyal ve Beşeri Bilimler Fakültesi Dekanı

İmza



I. GENEL BİLGİLER

Ankara Sosyal Bilimler Üniversitesi Sosyal ve Beşeri Bilimler Fakültesi 31 Ocak 2013 tarihli ve 28545 sayılı Resmi gazetede yayımlanan kanun ile kurulmuş olup, 02 Aralık 2013 tarihinde Yükseköğretim Kurulunun izniyle Antropoloji, Felsefe, Medya ve İletişim, Sosyoloji, Psikoloji, Tarih, Türk Dili ve Edebiyatı Bölümleri kuruldu. Fakültemizde Antropoloji Bölümü'nde 1, Felsefe Bölümü'nde 4, Medya ve İletişim Bölümü'nde 1, Sosyoloji Bölümü'nde 6, Psikoloji Bölümü'nde 7, Tarih Bölümü'nde 9 ve Türk Dili ve Edebiyatı Bölümü'nde 8 olmak üzere toplam 36 öğretim elemanı bulunmaktadır.

A. Misyon ve Vizyon

1. Misyon

Ulusal ve uluslararası düzeyde bilgi üreten araştırmacı, katılımcı, paylaşımcı, özgün ve çağdaş bir öğretim kültürü oluşturmak ve çok yönlü, eleştirel düşünen, bilimsel anlayışa sahip, mesleki açıdan yetkin, evrensel değerlere saygılı, araştıran ve sorgulayan bireyler yetiştirmektir.

2. Vizyon

Sosyal ve bilimler alanlarında bilginin üretilmesi, yaygınlaştırılmasını sağlayan, araştırma ve bilgi üretiminde uluslararası düzeyde başarıya sahip olan, uluslararası işbirlikleri ile öğrencilerine evrensel bakış açısı kazandıran, kaliteli bir eğitim-öğretimle alanında yetkin bireyler yetiştiren, toplumsal sorunlara çözümler arayan, evrensel değerlere saygılı, sürekli öğrenmeye açık ve gelişimi önceleyen bir fakülte olmaktır.

B. Yetki, Görev ve Sorumluluklar

DEKAN (Prof. Dr. Mustafa ÇEVİK)

Dekan Yardımcıları: (Prof.Dr.Abdulhakim KOÇİN, Dr.Öğr.Üyesi Esra YARAR)

Dekan'ın Yetkisi:

- Fakülte kurullarına başkanlık etmek, fakülte kurullarının kararlarını uygulamak ve fakülte birimleri arasında düzenli çalışmayı sağlamak,
- Her öğretim yılı sonunda ve istendiğinde fakültenin genel durumu ve işleyişi hakkında rektöre rapor vermek,
- Fakültenin ödenek ve kadro ihtiyaçlarını gerekçesi ile birlikte rektörlüğe bildirmek, fakülte bütçesi ile ilgili öneriyi fakülte yönetim kurulunun da görüşünü aldıktan sonra rektörlüğe sunmak,
- Fakültenin birimleri ve her düzeydeki personeli üzerinde genel gözetim ve denetim görevini yapmak,
- Fakültenin ve bağlı birimlerinin öğretim kapasitesinin rasyonel bir şekilde kullanılmasında ve geliştirilmesinde gerektiği zaman güvenlik önlemlerinin alınmasında, öğrencilere gerekli sosyal hizmetlerin sağlanmasında, eğitim - öğretim, bilimsel araştırma ve yayım faaliyetlerinin düzenli bir şekilde yürütülmesinde, bütün faaliyetlerin gözetim ve denetiminin yapılmasında, takip ve kontrol edilmesinde ve sonuçlarının alınmasında rektöre karşı birinci derecede sorumludur.

Fakülte Kurulu

Fakülte kurulu akademik bir organ olup aşağıdaki görevleri yapar:

- Fakültenin, eğitim - öğretim, bilimsel araştırma ve yayım faaliyetleri ve bu faaliyetlerle ilgili
- esasları, plan, program ve eğitim - öğretim takvimini kararlaştırmak,
- Fakülte yönetim kuruluna üye seçmek,
- Bu kanunla verilen diğer görevleri yapmaktır.

Fakülte Kurulu Üyeleri

Prof. Dr. Mustafa ÇEVİK	Başkan
Prof. Dr. Mustafa ÇEVİK	Üye
Prof.Dr.Erol KAHVECİ	Üye
Prof.Dr. Çetin ÖNDER	Üye
Prof.Dr. Abdulhakim KOÇİN	Üye
Prof.Dr.Mehmet Hakan TÜRKCAPAR	Üye
Doç. Dr. Selim Ferruh ADALI	Üye
Dr. Öğr.Üyesi Gökhan SAVAŞ	Üye
Dr.Öğr. Üyesi Zehra ERŞAHİN	Üye

Fakülte Yönetim Kurulu

Fakülte yönetim kurulu, idari faaliyetlerde dekana yardımcı bir organ olup aşağıdaki görevleri yapar:

- Fakülte kurulunun kararları ile tespit ettiği esasların uygulanmasında dekana yardım etmek,
- Fakültenin eğitim - öğretim, plan ve programları ile takvimin uygulanmasını sağlamak,
- Fakültenin yatırım, program ve bütçe tasarısını hazırlamak,
- Dekanın fakülte yönetimi ile ilgili getireceği bütün işlerde karar almak,
- Öğrencilerin kabulü, ders intibakları ve çıkarılmaları ile eğitim - öğretim ve sınavlara ait işlemleri hakkında karar vermek,
- Bu kanunla verilen diğer görevleri yapmaktır

Fakülte Yönetim Kurulu Üyeleri

Prof.Dr. Mustafa ÇEVİK	Başkan
Prof. Dr. Mehmet .Hakan TÜRKCAPAR	Üye
Prof.Dr. Çetin ÖNDER	Üye
Prof.Dr. Abdulhakim KOÇİN	Üye
Doç.Dr. Murat BOYSAN	Üye
Doç. Dr. Selim Ferruh ADALI	Üye
Dr. Öğr. Üyesi Dr. Seda ERKOÇ YENİ	Üye

C. Birime İlişkin Bilgiler

Birimin fiziksel yapısı, örgüt yapısı, bilgi ve teknolojik kaynakları, insan kaynakları, sunulan hizmetler, yönetim ve iç kontrol sistemi hakkında aşağıdaki başlıklarda bilgi verilir.

1. Fiziksel Yapı

Fakültemiz idari ve akademik işlerinin yürütülmesi amacıyla kullanılan fiziki alanlara dair niceliksel veriler şu şekildedir:

Tablo 1

	Sayısı (Adet)	Alanı (m ²)	Kul. Sayısı (Kişi)
Dekan Odası	1	60	1
Fakülte Sekreteri Odası	1	24	1
Çalışma Odası	10	408	23
Derslik	7	-	-
Amfi	-	-	-
Atölye	-	-	-
Stüdyo	-	-	-
Laboratuvar	-	-	-
Toplantı Odası	-	-	-
Toplam	19	492	25

1.1. Eğitim Alanları

Tablo 2: Eğitim Alanı Sayıları

Eğitim Alanı	Kapasite	Kapasite	Kapasite	Kapasite	Kapasite	Kapasite	Toplam
	0-50	51-75	76-100	101-150	151-250	251- Üzeri	
Amfi	-	-	-	-	-	-	-
Sınıf	7	-	-	-	-	-	-
Atölye	-	-	-	-	-	-	-
Diğer (stüdyo, Laboratuvar)	-	-	-	-	-	-	-
TOPLAM	-	-	-	-	-	-	-

Tablo 3: Eğitim Alanlarının Dağılımı

Eğitim Alanı	Kapasite 0-50 (m ²)	Kapasite 51-75 (m ²)	Kapasite 76-100 (m ²)	Kapasite 101-150 (m ²)	Kapasite 151-250 (m ²)	Kapasite 251-Üzeri (m ²)	Toplam (m ²)
Amfi	-	-	-	-	-	-	-
Sınıf	-	-	-	-	-	-	-
Atölye	-	-	-	-	-	-	-
Toplantı Salonu	-	-	-	-	-	-	-
Diğer(stüdyo, Laboratuvar.)	-	-	-	-	-	-	-
Laboratuvar lar	-	-	-	-	-	-	-
	-	-	-	-	-	-	-
	-	-	-	-	-	-	-
	-	-	-	-	-	-	-
TOPLAM	-	-	-	-	-	-	-

1.2 Sosyal Alanlar

1.3. Eğitim ve Dinlenme Amaçlı Bina ve Tesisler

1.3.1. Toplantı ve Konferans Salonu Sayıları

Tablo 5: Toplantı ve Konferans Salonu Sayıları

	Toplantı Salonu		Konferans Salonu		Toplam	Toplam
	Adet	m ²	Adet	m ²	(Adet)	(m ²)
0-50	-	-	-	-	-	-
51-75	-	-	-	-	-	-
76-100	-	-	-	-	-	-
101-150	-	-	-	-	-	-
151-250	-	-	-	-	-	-
251-Üzeri	-	-	-	-	-	-
TOPLAM	-	-	-	-	-	-

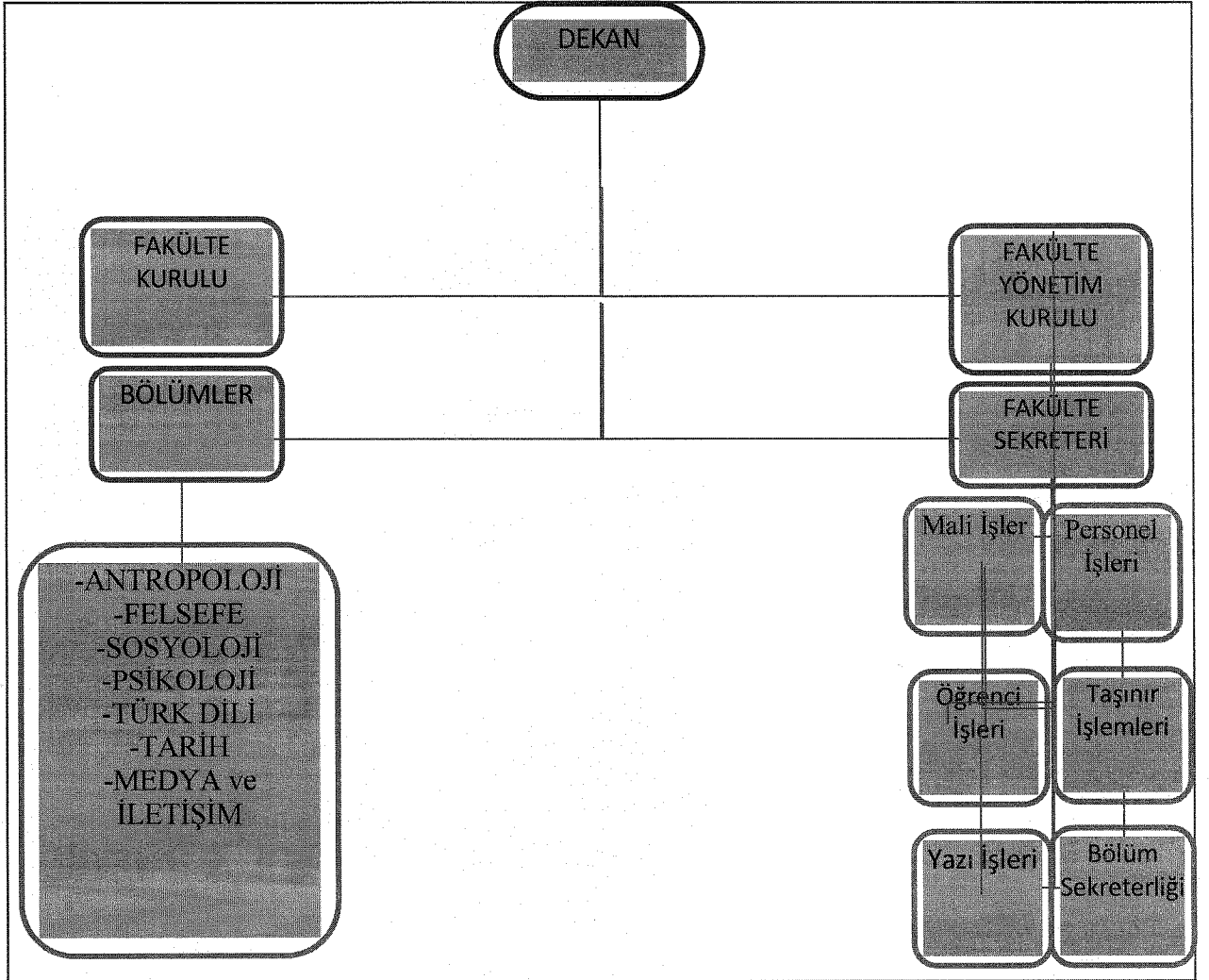
1.4. Ambar ve Arşiv Alanları

Tablo 6: Ambar ve Arşiv Alanları

	Adet	Alan (m ²)
Ambar Alanları	-	-
Arşiv Alanları	-	-
Depo, Hangar ve Çeşitli Tamirat Atölyeleri	-	-
TOPLAM		

2 . Teşkilat Yapısı

Fakültemiz teşkilat yapısı aşağıdaki şema şeklindedir:



3. Bilgi ve Teknoloji Kaynakları

3.1. :Teknolojik Kaynaklar

Bu bölümde biriminizin; bilişim sistemlerinin, teknolojik alet, donanım ve yazılımlarının, kütüphane kaynaklarının ve medya kaynaklarının yer alması gerekmektedir. Bilişim, insanoğlunun teknik, ekonomik ve toplumsal alanlardaki iletişimde kullandığı ve bilimin dayanağı olan bilginin özellikle elektronik makineler aracılığıyla düzenli ve akla uygun bir biçimde işlenmesi bilimdir. Üniversitemizde de işlem ve karar sürecinin hızlandırılması, etkinlik ve verimliliğin artırılması amacıyla bilişim teknolojilerinden faydalanılmaktadır. Bu bölümde biriminizde kullanılan bilişim sistemlerine yer verilmelidir. Örneğin;

- Birim internet sitesi ve sitenin hizmet sunumundaki faydaları,
- Kullanılan; personel otomasyonu, elektronik doküman yönetim sistemi, tahakkuk sistemi, e-bütçe gibi otomasyon sistemleri.
- Söz konusu bu sistemlerin sadece adı yazılmakla kalmamalı ayrıca ne süredir, ne tür hizmetler için kullanıldığı da belirtilmelidir.

Tablo 21: Teknolojik Kaynaklar

Teknolojik Kaynaklar	2018 Yılı (Adet)
Sunucular	-
Yazılımlar	-
Masaüstü Bilgisayar	36
Dizüstü Bilgisayar	22
Tablet Bilgisayar	-
Cep Bilgisayar	-
Projeksiyon	-
Slayt Makinesi	-
Tepegöz	-
Episkop	-
Barkot Okuyucu	-
Yazıcı ve Fotokopi Makinesi	7
Baskı Makinesi	-
Yazıcı	-
Faks	-
Fotoğraf Makinesi	1
Kameralar	-
Televizyonlar	1
Tarayıcılar	1
Müzik Setleri	-
Mikroskoplar	-
DVD ler	-
Akıllı Tahta	-
Diğer (Telefon)	38
TOPLAM	105

4. İnsan Kaynakları

4.1. Akademik Personel

4.1.1. Akademik Personelin Kadro ve İstihdam Şekline Göre Dağılımı

Tablo 25: Akademik Personelin Kadro Dağılımı

UNVAN	Kadroların Doluluk Oranına Göre		
	Dolu	Boş	Toplam
Profesör	6	-	6
Doçent	3	-	3
Dr. Öğr. Üyesi	16	-	16
Öğretim Görevlisi	3	-	3
Okutman	-	-	-
Çevirici	-	-	-
Eğitim-Öğretim Planlamacısı	-	-	-
Araştırma Görevlisi	8	-	8
Uzman	-	-	-
TOPLAM	36	-	36

4.1.2. Akademik Personelin Unvan Bazında Bölüm/Birimlere Göre

Dağılımı

Yabancı uyruklu akademik personel bu tabloya dahil edilmeyecektir. Burada kişinin kadrosu değil unvanı önemlidir. (Örneğin yardımcı doçent kadrosunda olup doçent unvanı alan öğretim üyesini yardımcı doçent sütununda değil doçent sütununda gösterilecektir.)

Tablo 26: Akademik Personelin Unvan Bazında Dağılımı

Bölüm/Birim Adı	Profesör	Doçent	Dr. Öğr. Üyesi	Öğretim Görevlisi	Araştırma Görevlisi	Okutman	Uzman	Toplam
Felsefe	2		1		1			4
Sosyoloji	2	2		1	1			6
Psikoloji	1	1	2		3			7
Türk Dili ve Edebiyatı	1		4	2	1			8
Tarih		2	5		2			9
Medya ve İletişim			1					1
Antropoloji			1					1

4.1.4.Akademik Personelin Yurtdışı ve Yurtiçi Görevlendirmeleri

2547 sayılı Kanununun 35. maddesine göre Fakültemizden lisansüstü eğitim-öğretim için yurt içi / yurtdışında görevlendirilen ve görevlendirmesi devam eden araştırma görevlisi bilgileri şu şekildedir:

UNVAN	BÖLÜMÜ /BİRİMİ	GİTTİĞİ ÜNİVERSİTE/OKUDUĞU ANABİLİM DALI
Ar.Gör.	Türk Dili ve Edebiyatı/Eski Türk Edebiyatı	Boğaziçi Üniversitesi/ Türk Dili ve Edebiyatı Anabilim Dalı
TOPLAM	1	1

2547 sayılı Kanununun 38. maddesine göre Biriminizden görevlendirilen akademik personel bilgilerine yer verilecektir. (Üniversite Yönetim Kurulu kararları esas alınacaktır).

UNVAN	GÖREVLENDİRİLDİĞİ ÜNİVERSİTE /BİRİM
Profesör	TÜBİTAK
Doç.Dr.	Yükseköğretim Kurulu Başkanlığı
TOPLAM	2

2547 sayılı Kanununun 39. maddesine göre Fakültemizden yurtdışında ve yurtiçinde görevlendirilen akademik personel bilgileri şu şekildedir:

UNVAN	BÖLÜM /BİRİM	YURTDIŞI GÖREVLENDİRME ÜLKE ADI	YURTIÇİ GÖREVLENDİRME ŞEHİR ADI	GÖREVLENDİRME ŞEKLİ (Konferans, Kongre...)
Profesör	Felsefe		Antalya Sakarya İstanbul	Sempozyum (Bildiri Sunum) Konferans Eğitim (Bildiri Sunum)
	Sosyoloji		Gaziantep İstanbul Ankara	Konferans Bildiri Sunum Jüri Üyesi
	Türk Dili ve Edebiyatı		Kırıkkale	Bilim Söyleşileri(Etkinlik)
Doçent	Sosyoloji		Eskişehir Antalya Eskişehir Bursa Hatay	Kongre Jüri Üyesi ; Bildiri Sunum Eğitim(Sözlü Sunum) Eğitim(Sözlü Sunum) Eğitim(Sözlü Sunum)
	Tarih	Almanya/Münih	Eskişehir Şanlıurfa İstanbul İstanbul İzmir	Bildiri Sunum Eğitim Araştırma Eğitim Araştırma Proje Çalışması Konferans(Bildiri Sunum)
Dr. Öğretim Üyesi	Türk Dili ve Edebiyatı	Ann Arbor/Michigan		Konferans(Bildiri Sunum)
		ABD/New York		Bildiri Sunum
			İstanbul	Jüri Üyeliği (2)
			İstanbul	Seminer
	Tarih		Erzurum	Sempozyum
		İran/Tahran		Arşiv ve Kütüphane çalışması
		İtalya/Maiori		BAP Projesi (Bildiri Sunum)
		Almanya/Berlin		Bap Projesi Bildiri Sunum)
	İsviçre/Basel		Eğitim-Araştırma	
Tarih		İngiltere/Londra		Konferans; Kütüphanede Araştırma
			İstanbul	Bildiri Sunum
				Eğitim-Araştırma
				Sempozyum (Bildiri Sunum)
			Nevşehir	Bildiri Sunum

			Yalova	Kongre (Sözlü Sunum)
			İzmir	Konferans(Bildiri Sunum)
	Psikoloji	Almanya/Düsseldorf		Seminer
			Ankara	Eğitim-Seminer
			Afyonkarahisar	Eğitim-Seminer
			Antalya	Eğitim-Seminer
			Malatya	Eğitim-Seminer
			İstanbul	Saha Çalışması (BAP Projesi) (2)
	Medya ve İletişim		Antalya	Eğitim-Seminer
			Afyonkarahisar	Eğitim-Seminer
			İstanbul	Saha Çalışması (BAP Projesi) (2)
	Antropoloji	İtalya/Bari		Konferans(Bildiri Sunum)
			Ankara	Eğitim-Seminer
Öğr. Gör. Dr	Sosyoloji		Gaziantep	Kongre(Bildiri Sunum)
Arş. Gör.	Tarih		İstanbul	Saha Çalışması(BAP Projesi)
			İstanbul	Sempozyum
			İstanbul	Toplantı
	Felsefe		Amasya	Sempozyum
			İstanbul	Konferans
			Gaziantep	Kongre(Bildiri Sunum)
			İstanbul	Eğitim
	Psikoloji	Rusya/Moskova		Kongre(Bildiri Sunum) (2)
		Canada/Vancouver		Konferans (Sunum)
		Kıbrıs/Gazimagusa		Sempozyum(Sunum)
			İstanbul	Eğitim-Araştırma
	Sosyoloji	İtalya/Verona		Eğitim (Ders Verme)
TOPLAM		15	45	

2547 sayılı Kanununun 40. maddesinin (a), (b), (c) ve (d) bentleri uyarınca Fakültemizden görevlendirilen akademik personel bilgileri şu şekildedir:

UNVAN	Görevlendirildiği Kanun Maddesi	Görevlendirilen Kişi Sayısı	Görevlendirme Sayısı
Profesör	40/a	5	7
Doçent	40/a	3	5
Dr. Öğr. Üyesi	40/a	12	21
Öğr. Gör. Dr.	40/a	2	3
Arş. Gör. Dr.	40/a	1	4
TOPLAM		23	40

2547 sayılı Kanununun 40. maddesi (a) bendi uyarınca Biriminizde görevlendirilen akademik personel bilgilerine yer verilecektir. Birkaç kez aynı yerde görevlendirmesi varsa aşağıdaki örnekte olduğu gibi yapılabilir (Üniversite Yönetim Kurulu kararları esas alınacaktır).

UNVAN, ADI - SOYADI	GELDİĞİ ÜNİVERSİTE	GÖREVLENDİRİLDİĞİ BÖLÜM / BİRİM

4.1.6. Akademik Personelin Yaş İtibariyle Dağılımı

Yabancı uyruklu öğretim elemanları dahil edilecektir.

Tablo 31: Akademik Personelin Yaş İtibariyle Dağılımı

UNVANI	21-25 Yaş		26-30 Yaş		31-35 Yaş		36-40 Yıl		41-50 Yıl		51 Üzeri		TOPLAM
	K	E	K	E	K	E	K	E	K	E	K	E	
Profesör									1	1	4		6
Doçent							2		3				5
Dr. Öğretim Üyesi			1		3	1	1	4	1	3			14
Öğr. Gör.					1		1	1					3
Araştırma Görevlisi	1		3	1	1		1	1					8
Toplam Kişi Sayısı	1		4	1	5	1	3	8	1	7	1	4	36
Yüzde (%)		2,78	11,12	2,78	13,89	2,78	8,34	22,23	2,78	19,45	2,78	11,12	%100

4.1.7. Akademik Personelin Hizmet Süreleri

Memuriyete başlama tarihi baz alınmıştır.

Tablo 32: Akademik Personelin Hizmet Süreleri

UNVANI	1-3 Yıl		4-6 Yıl		7-10 Yıl		11-15 Yıl		16-20 Yıl		21- Üzeri		TOPLAM
	K	E	K	E	K	E	K	E	K	E	K	E	
Profesör	1			1						2		2	6
Doçent				2		1		1		1			5
Dr. Öğretim Üyesi	1		2	4	1	2	2			1		1	14
Öğr.Gör			1		1	1							3
Araştırma Görevlisi	1	1	2	1	2					1			8
Toplam Kişi Sayısı	3	1	5	8	4	4	2	1		5		3	36
Yüzde (%)	8,34	2,78	13,89	22,2	11,1	11,12	5,5	2,7		13,89		8,34	%100

4.2. İdari Personel Kadro Dağılımı

Tablo 35: İdari Personelin Yıllar İtibariyle Kadro Dağılımı

	2018 Yılı	2019 Yılı	2020 Yılı
Genel İdare Hizmetleri	2	3	
Sağlık Hizmetleri Sınıfı			
Teknik Hizmetleri Sınıf			
Eğitim ve Öğretim Hizmetleri Sınıfı			
Avukatlık Hizmetleri Sınıfı			
Din Hizmetleri Sınıfı			
Yardımcı Hizmetli			
Toplam	2	3	

4.2.2.İdari Personelin Eğitim Durumu

Tablo 39: İdari Personel Hizmet Süresi

	1-3 Yıl		4-6 Yıl		7-10 Yıl		11-15 Yıl		16-20 Yıl		21-Üzeri		TOPLAM
	K	E	K	E	K	E	K	E	K	E	K	E	
Toplam Kişi Sayısı			1		1	1					1		4
Yüzde (%)			25		25	25					25		100

4.2.4.İdari Personelin Yaş İtibariyle Dağılımı

Tablo 40:İdari Personel Yaş İtibariyle Dağılımı

	21-25 Yaş		26-30 Yaş		31-35 Yaş		36-40 Yaş		41-50 Yaş		51-Üzeri		TOPLAM
	K	E	K	E	K	E	K	E	K	E	K	E	
Toplam Kişi Sayısı					2			1	1				4
Yüzde (%)					50			25	25				100

5. Sunulan Hizmetler

Tablo 47: Lisans Programları

Birim Adı:	
Sıra No	Program Adı
1	Türk Dili ve Edebiyatı
2	Tarih
3	Sosyoloji
4	Psikoloji
5	

5.1.1.3. Yabancı Dil Hazırlık Sınıfı Öğrenci Sayıları

Tablo 49: Yabancı Dil Hazırlık Sınıfı Öğrenci Sayıları

Birimler	I. Öğretim			II. Öğretim			I. ve II. Öğretim Toplamı Sayı	Yüzde*
	Erkek	Kız	Top.	Erkek	Kız	Top.		
Tarih	37	26	63					28
Sosyoloji	10	29	39					17
Psikoloji	16	45	61					27
TOPLAM	63	100	163					72

*Yabancı dil eğitimi gören öğrenci sayısının toplam öğrenci sayısına oranı (Yabancı dil eğitimi gören öğrenci sayısı / toplam öğrenci sayısı * 100)

5.1.1.4. Engelli Öğrenci Sayıları

Tablo 50: Engelli Öğrenci Sayıları

PROGRAMIN ADI Lisans /Lisansüstü Programı	I. Öğretim			II. Öğretim			Toplam		Genel Toplam
	Erkek	Kız	Top.	Erkek	Kız	Top.	Erkek	Kız	
Psikoloji		1						1	1

* Hazırlık Sınıfı Dahil

5.1.1.6. Yabancı Uyruklu Öğrencilerin Geldikleri Ülke ve Programlara Göre Dağılımı

Tablo 52: Yabancı Uyruklu Öğrencilerin Geldikleri Ülke ve Programlara Göre Dağılımı

Programın Adı/ Birim Lisans /Lisansüstü Programı	Geldiği Ülke	Cinsiyeti		Toplam
		Kız	Erkek	
Türk Dili ve Edebiyatı	-	-	-	-
Tarih	-	-	-	-
Psikoloji	-	-	-	-
Sosyoloji	-	-	-	-

5.2.Araştırma Hizmetleri

Tablo 65: Web Of Sice Elektronik Veri Tabanında Yer Alan Ankara Sosyal Bilimler Üniversitesi Adresli Dökümanların Kaynaklarına Göre Dağılımı

Yıllar	SCI-Exp.+A&HCI (Makele)	SCI-Exp. (Makele)	SSCI (Makele)	A&HCI (Makele)
2017	2		5	2
2018	5		7	5
2019	7	1	5	4
TOPLAM	14	1	17	11

(Tüm Akademik Birimler/Bilimsel Araştırma Proje Ofisi tarafından doldurulacaktır.)

Tablo 66: Bilimsel Araştırma Projeleri

Proje Türü	Desteklenen Toplam Proje Sayısı	Tamamlanan Proje Sayısı	2019 Yılına Devreden Proje Sayısı	İptal Proje Sayısı
Rektörlük BAP Tarafından Desteklenen Proje Sayısı	10	5	3	
TÜBİTAK Kaynaklarından Desteklenen Proje Sayısı	2	4		
Diğer Kaynaklardan Desteklenen Proje Sayısı (SANTEZ)	9	7	3	

(Tüm Akademik Birimler/Bilimsel Araştırma Proje Ofisi tarafından doldurulacaktır.)

Tablo 67: Editörlük ve Hakemlik Yapan Öğretim Üyesi Sayıları

Birimler	Editörlük/Hakemlik Yapan Öğretim Üyesi Sayısı	Editörlük/Hakemlik Yapılan Kitap Sayısı	Dergi Hakemliği Yapan Öğretim Üyesi Sayısı	Hakemliği Yapılan Dergi Sayısı
Antropoloji	-	-	1	4
Felsefe	1	1	2	2
Medya ve İletişim	1	-	1	6
Psikoloji	2	5	2	3
Sosyoloji	1	-	1	-
Tarih	2	3	10	30
Türk Dili ve Edebiyatı	1	-	6	11
TOPLAM	8	9	23	56

6. Yönetim ve İç Kontrol Sistemi

2019 yılı içerisinde biriminiz yönetimi ile ilgili yeniliklere, birim kalitesinin arttırılması için yapılanlara ve Ankara Sosyal Bilimler Üniversitesi Kamu İç Kontrol Eylem Planı kapsamında gerçekleştirdiğiniz iyileştirmelere yer verilecektir. Temelde yönetim ve iç kontrol sisteminizin bir değerlendirilmesinin yapılması istenmektedir

İç kontrol sistemi başlığı altında hem yönetsel faaliyetlere ve idari denetimlere hem de mali süreçte periyodik ya da dönemsel olarak yapılmış olan iç ve dış denetimlere yer verilecektir.

D. Diğer Hususlar

Bu başlık altında, yukarıdaki başlıklarda yer almayan ancak birimin açıklanmasını gerekli gördüğü diğer konular özet olarak belirtilir.

III. FAALİYETLERE İLİŞKİN BİLGİ ve DEĞERLENDİRMELER

Kamu İdarelerince Hazırlanacak Faaliyet Raporları Hakkında Yönetmelik uyarınca bu bölümde, mali bilgiler ile performans bilgilerine detaylı olarak yer verilir.

A. Mali Bilgiler

Mali bilgiler başlığı altında, kullanılan kaynaklara, bütçe hedef ve gerçekleştirmeleri ile meydana gelen sapmaların nedenlerine, varlık ve yükümlülükler ile yardım yapılan birlik, kurum ve kuruluşların faaliyetlerine ilişkin bilgilere, temel mali tablolara ve bu tablolara ilişkin açıklamalara yer verilir. Ayrıca, dış mali denetim sonuçları hakkındaki özet bilgiler de bu başlık altında yer alır.

1.Bütçe Uygulama Sonuçları

1.1. Bütçe Giderleri

Biriminizin 2019 yılı bütçe giderlerine bu bölüm altında yer verilmelidir. Bu bölüm altında şu tabloların doldurulması gerekmektedir:

Tablo 83: Fonksiyonel Sınıflandırmaya Göre Ödenek ve Harcama Miktarı (TL)

N O	GİDER TÜRLERİ	2019 YILI KBÖ	EKLENEN	DÜŞÜLEN	YILSONU ÖDENEĞİ	TOPLAM HARCAMA	HARCAMA ORANI
01	GENEL KAMU HİZMETLERİ						
02	SAVUNMA HİZMETLERİ						
03	KAMU DÜZENİ VE GÜV. HİZ.						
05	DİNLENME, KÜL. VE DİN HİZ.						
09	EĞİTİM HİZMETLERİ						
GENEL TOPLAM							

Tablo 84: 2019 Yılı Uygulama Sonuçları

2019 Yılı						
FONKSİYONEL	KBÖ	EKLENEN	DÜŞÜLEN	TOPLAM ÖDENEK	HARCAMA	KALAN
39.06.06.60-09.4.1.00-2-01.1	1.116.000,00	1.908.441,00	0	3.024.441,00	341.856,36	4,00
39.06.06.60-09.4.1.00-2-02.1	130.000,00	355.685,00	0	485.685,00	44.504,56	4,00
39.06.06.60-09.4.1.00-2-03.3	10.000,00	0	0	10.000,00	8.936,30	4,00
39.06.06.60-09.4.1.00-2-03.5	0	0	0	0	0	0
39.06.06.60-09.4.1.00-2-03.7	0	0	0	0	0	0
39.06.06.60-09.4.1.00-2-03.8	0	0	0	0	0	0
39.06.06.60-09.6.0.00-2-01.4	0	0	0	0	0	0
BİRİM TOPLAMI	925.000	1.380.400	0	2.305.400	2.301.558,89	3.787,11

B. Performans Bilgileri

Kamu İdarelerince Hazırlanacak Faaliyet Raporları Hakkında Yönetmelik uyarınca bu bölümde, idarenin stratejik plan ve performans programı uyarınca yürütülen faaliyet ve projelerine, performans programında yer alan performans hedef ve göstergelerinin gerçekleşme durumu ile meydana gelen sapmaların nedenlerine, diğer performans bilgilerine ve bunlara ilişkin değerlendirmelere yer verilir.

1. Faaliyet ve Proje Bilgileri

1.1. Faaliyet Bilgileri

Biriminizce gerçekleştirilen bilimsel ve sosyal – kültürel etkinlikler bu bölüm altında yer almalıdır. Bu bölüm de şu tablonun doldurulması gerekmektedir:

1.1.1. Biriminiz Tarafından Düzenlenen Toplantılar

Tablo 87: Düzenlenen Toplantılar

Birim Adı	Faaliyet Türü	Biriminiz Tarafından Düzenlenen Toplantı Sayısı			Faaliyete Katılan Akademik /İdari Personel Sayısı				
		Ulusal	Uluslararası	TOPLAM	Ulusal		Uluslararası		TOPLAM
					Akademik Personel	İdari Personel	Akademik Personel	İdari Personel	
	Sempozyum ve Kongre	1			50	10			
	Konferans								
	Panel	1			30	20			
	Seminer	9	1		100	10	2		
	Söyleşi								
	Konser								
	Sergi								
	Teknik Gezi								
	Eğitim Semineri		1				10 Eğitici 25 Öğrenci		
	Çalıştay		1		1		49		
								
	TOPLAM								

1.2. Yayınlar ve Ödüller Biriminiz akademik personelince gerçekleştirilen bilimsel yayınlara bu başlık altında yer verilmelidir. Bu bölüm altında şu tabloların doldurulması gerekmektedir.

YAYIN TÜRÜ		2018 Yılı	2019 Yılı	ARTIŞ / AZALIS
SCI, SSCI, AHCI		14	13	-1
SCI, SSCI ve AHCI DIŞINDAKİ İNDEKS ve ÖZLER TARAFINDAN DERGİLERDE YAYINLANAN TEKNİK NOT, EDITÖRE MEKTUP, TARTIŞMA, VAKA TAKDİMİ ve GZET TURUNDEN YAYINLAR DIŞINDAKİ MAKALELER		10	11	-1
DİĞER HAKEMLİ DERGİLER	ULUSAL	9	8	-1
	ULUSLARARASI	8	8	0
	TOPLAM	17	16	-1
DİĞER HAKEMLİ BİLİMSEL - SANATSAL DERGİLER	ULUSAL			
	ULUSLARARASI			
	TOPLAM			
BİLDİRİLER YA DA ÖZETLERİN YER ALDIĞI KİTAP	ULUSAL	4	1	-3
	ULUSLARARASI	17	12	-5
	TOPLAM	21	13	-8
KİTAP	YURTDIŞI	4	6	-2
	YURTCİ	5	6	-1
	TOPLAM	9	12	-3
TEZLER	YÜKSEK LİSANS		5	5
	DOKTORA		1	1
	TOPLAM		6	6
ÇEVİRİ	KİTAP	4	1	-3
	MAKALE			
	TOPLAM	4	1	-3
YAYIN TOPLAMI		75	72	-3

Tablo 89: Akademik Personelin 2020 Yılında Aldığı Ödüller

S.N.	Adı Soyadı	Birimi Adı	Aldığı Ödül
1			
2			
3			
4			

VI – EKLER

EK 1: HARCAMA YETKİLİSİNİN İÇ KONTROL GÜVENCE BEYANI

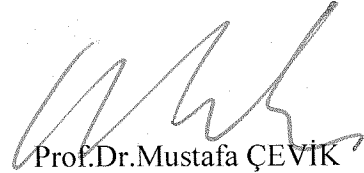
İÇ KONTROL GÜVENCE BEYANI¹

Harcama yetkilisi olarak yetkim dahilinde; Bu raporda yer alan bilgilerin güvenilir, tam ve doğru olduğunu beyan ederim.

Bu raporda açıklanan faaliyetler için idare bütçesinden harcama birimimize tahsis edilmiş kaynakların etkili, ekonomik ve verimli bir şekilde kullanıldığını, görev ve yetki alanım çerçevesinde iç kontrol sisteminin idari ve mali kararlar ile bunlara ilişkin işlemlerin yasallık ve düzenliliği hususunda yeterli güvenceyi sağladığını ve harcama birimimizde süreç kontrolünün etkin olarak uygulandığını bildiririm.

Bu güvence, harcama yetkilisi olarak sahip olduğum bilgi ve değerlendirmeler, iç kontroller, iç denetçi raporları ile Sayıştay raporları gibi bilgim dahilindeki hususlara dayanmaktadır.²

Burada raporlanmayan, idarenin menfaatlerine zarar veren herhangi bir husus hakkında bilgim olmadığını beyan ederim.³ 07.02.2020



Prof.Dr.Mustafa ÇEVİK

Dekan

Birim faaliyet raporlarının hazırlanmasında tereddüt yaşanan hususlarla ilgili olarak Stratejik Geliştirme Daire Başkanlığı ile irtibata geçilecektir.

¹ Harcama yetkilileri tarafından imzalanan iç kontrol güvence beyanı birim faaliyet raporlarına eklenir.

² Yıl içinde harcama yetkilisi değişmişse "benden önceki harcama yetkilisi/yetkililerinden almış olduğum bilgiler" ibaresi de eklenir.

³ Harcama yetkilisinin herhangi bir çekincesi varsa bunlar liste olarak bu beyana eklenir ve beyanın bu çekincelerle birlikte dikkate alınması gerektiği belirtilir.